

NYHED

VIL DU VIDE MERE?



INFO@NVIRO.DK
TELEFON 97 12 65 00

nviro.dk

eller

INFO@NPI.DK
TELEFON 76 69 41 41

npi.dk

UDVIKLET OG DREVET AF



NYHED



N+N Systemvæg

Markedets nok mest naturlige og simple, biobaserede
systemløsning med et ultralavt klimaaftryk



EGGER DHF



ISOCELL PAPIRULD



EGGER OSB

UDVIKLET OG DREVET AF



N+N Systemvæg

Markedets nok mest naturlige og simple, biobaserede systemløsning med et ultralavt klimaaftryk.

N+N Systemvæg er brandtestet og klassificeret som REI30. Systemløsningen er diffusionsåben og optimal ift. en sikker transport af fugt gennem konstruktionen.

MONTAGE

Facadebeklædning med en materialeklassifikation på minimum K1 10 D-s2,d2 monteres uden på en 15 mm Egger DHF med et mellemliggende ventileret hulrum.

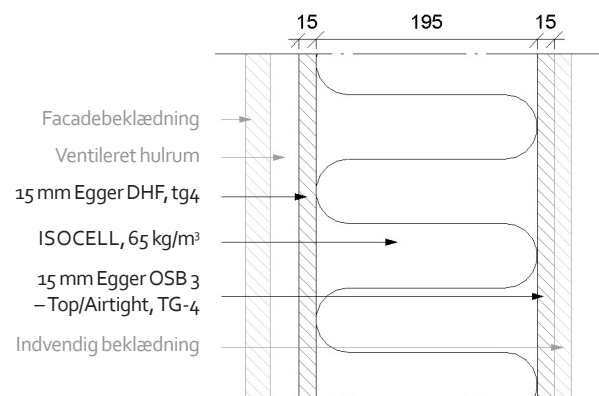
For REI30 konstruktion monteres der 45x195 mm bærende stolper med en cc. afstand på 600 mm. N+N Systemvæg giver tilmed montagefrihed for gennemboringer.

Der indblæses med ISOCELL celluloseisolerings med en minimumdensitet på 65 kg/m³.

På indvendig side monteres der en 15 mm Egger OSB 3 – Top/Airtight, TG-4.

For ekstra sikkerhed for lufttæthed tapes samlinger og der fuges mod tilstødende bygningsdele.

Der kan afsluttes med ler/kalkpuds, træbeklædning, gips eller andre kendte beklædningsmaterialer.



N+N Systemvæg data

U-VÆRDI

DHF/275 mm iso/OSB 3 Airtight	0,15 W/m² K
-------------------------------	-------------

KLIMAPÅVIRKNING

GWP indlejret (A1-A3)	-55,4 kg CO ₂ Ækv/m²
GWP total (A1-A3 + C3 og C4)	11,6 kg CO ₂ Ækv/m²

Z-VÆRDI

15 mm Egger OSB 3 – Top/Airtight, TG-4	15 GPa s m²/kg
15 mm Egger DHF, TG-4	0,83 GPa s m²/kg

BRAND

15 mm Egger OSB 3 – Top/Airtight, TG-4	D-s2,d0
ISOCELL celluloseisolerings	B-s2,d0
15 mm Egger DHF, TG-4	D-s2,d0
N+N Systemvæg	REI30



EGGER DHF



ISOCELL PAPIRULD



EGGER OSB

UDVIKLET OG DREVET AF

nviro + **npi**